

Projekte / projects

Branche / sector

Anwendung / application

Systemlösung / system solution

Landwirtschaft / agriculture

Lagerung von Rüben / storage of beets

Ligavator, Betavator

Referenzliste LIPP Ligavator, Betavator / reference list LIPP Ligavator, Betavator

Die Referenzliste enthält eine Auswahl realisierter Projekte des LIPP Ligavator, Betavator. /
The reference list contains selected projects of the LIPP Ligavator, Betavator.



Produkt / product

3x Betavator 795 m³

Baujahr / year of
construction

2004

Ort / location

56428 Dernbach, Deutschland
(Germany)



Produkt / product

4x Ligavator 1.000 m³

Baujahr / year of
construction

2004

Ort / location

8480 Mureck, Österreich (Austria)



Produkt / product

1x Ligavator 1.500 m³

Baujahr / year of
construction

2004

Ort / location

36289 Friedewald, Deutschland
(Germany)



Produkt / product
Baujahr / year of construction
Ort / location

1x Ligavator 496 m³
2004
91486 Uehlfeld, Deutschland (Germany)



Produkt / product
Baujahr / year of construction
Ort / location

1x Ligavator 1.004 m³
2004
38446 Wolfsburg, Deutschland (Germany)



Produkt / product
Baujahr / year of construction
Ort / location

1x Ligavator 730 m³
2005
74585 Buch, Deutschland (Germany)



Produkt / product
Baujahr / year of construction
Ort / location

1x Ligavator 728 m³
2005
36132 Treischfeld, Deutschland (Germany)



Produkt / product 2x Ligavator 1.500 m³
Baujahr / year of construction 2005 / 2006
Ort / location 49824 Emlichheim, Deutschland (Germany)



Produkt / product 1x Ligavator 1.004 m³
Baujahr / year of construction 2005
Ort / location 95183 Töpen, Deutschland (Germany)



Produkt / product 1x Ligavator 1.004 m³
Baujahr / year of construction 2005
Ort / location 94365 Parkstetten, Deutschland (Germany)



Produkt / product 1x Ligavator 264 m³
Baujahr / year of construction 2005
Ort / location 54647 Pickließem, Deutschland (Germany)



Produkt / product 1x Ligavator 1.500 m³
Baujahr / year of construction 2005
Ort / location 46395 Bocholt, Deutschland (Germany)



Produkt / product 1x Ligavator 1.004 m³
Baujahr / year of construction 2005
Ort / location 49733 Haren, Deutschland (Germany)



Produkt / product 1x Ligavator 1.599 m³
Baujahr / year of construction 2005
Ort / location 59269 Beckum, Deutschland (Germany)



Produkt / product 1x Ligavator 1.000 m³
Baujahr / year of construction 2005 / 2006
Ort / location 97318 Kitzingen, Deutschland (Germany)



Produkt / product
Baujahr / year of construction
Ort / location

3x Ligavator 411 m³
2006
85625 Baiern bei Glonn, Deutschland (Germany)



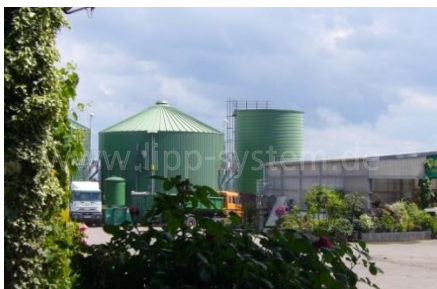
Produkt / product
Baujahr / year of construction
Ort / location

3x Ligavator 1.234 m³
2006 / 2007
64354 Reinheim, Deutschland (Germany)



Produkt / product
Baujahr / year of construction
Ort / location

3x Ligavator 1.004 m³
2006 / 2007
96465 Neustadt-Fechheim, Deutschland (Germany)



Produkt / product
Baujahr / year of construction
Ort / location

2x Ligavator 728 m³
2006
61130 Nidderau-Erbstadt, Deutschland (Germany)



Produkt / product
Baujahr / year of construction
Ort / location

2x Ligavator 728 m³
2006
91598 Colmberg, Deutschland
(Germany)



Produkt / product
Baujahr / year of construction
Ort / location

2x Ligavator 1.004 m³
2006
47665 Sonsbeck, Deutschland
(Germany)



Produkt / product
Baujahr / year of construction
Ort / location

1x Ligavator 1.234 m³
2006
48499 Salzbergen, Deutschland
(Germany)



Produkt / product
Baujahr / year of construction
Ort / location

1x Ligavator 572 m³
2007
49434 Neuenkirchen-Vörden,
Deutschland (Germany)



Produkt / product
Baujahr / year of construction
Ort / location

1x Ligavator 1.282 m³
2010
49832 Messingen, Deutschland
(Germany)



Produkt / product
Baujahr / year of construction
Ort / location

8x Ligavator 9.000 m³
2011
24782 Büdelsdorf, Deutschland
(Germany)



Produkt / product
Baujahr / year of construction
Ort / location

1x Betavator 1.358 m³
2011
48199 Salzbergen, Deutschland
(Germany)